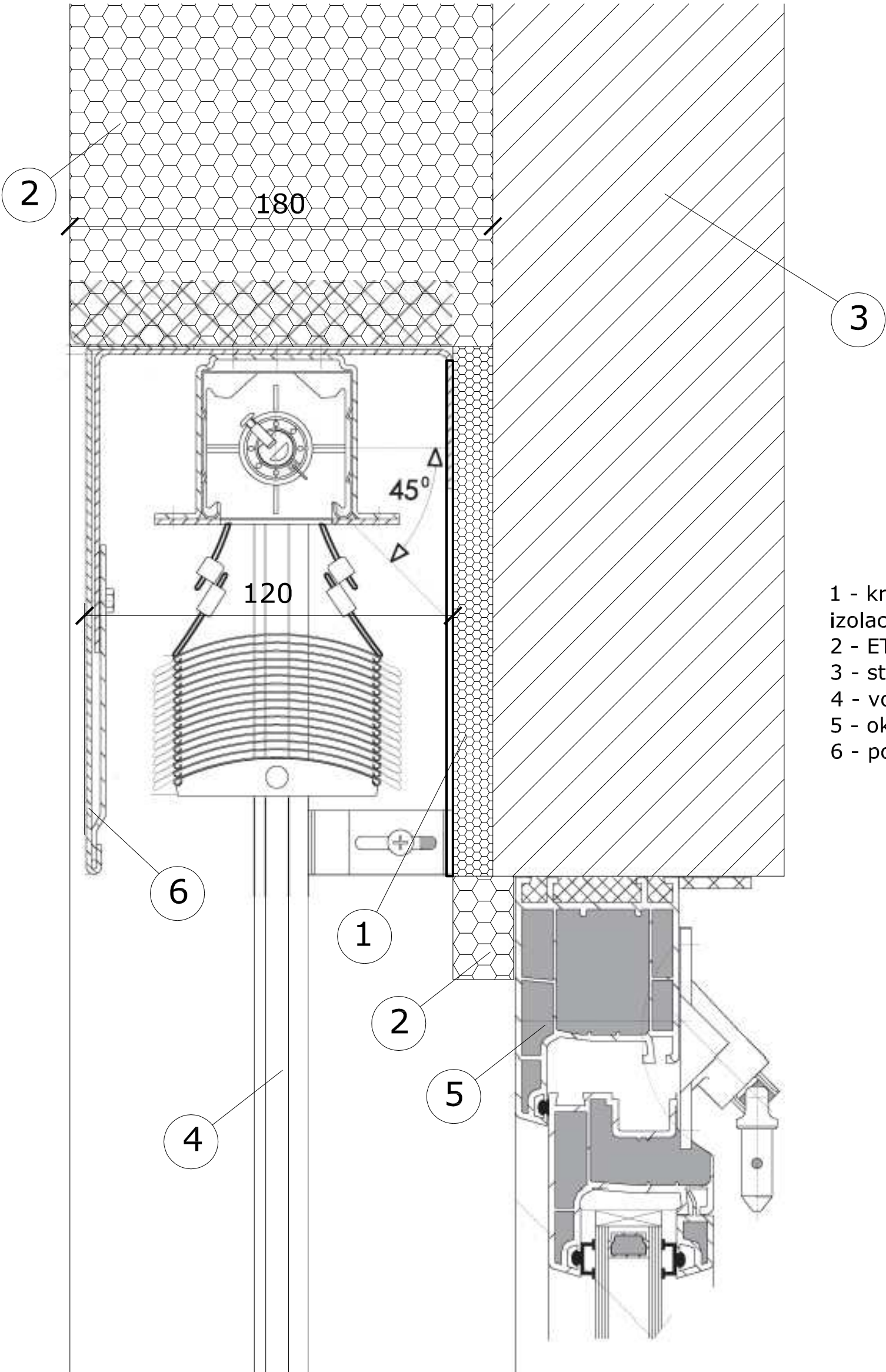


# Detail D - návrhový stav



- 1 - krycí plech s integrovanou tepelnou izolací
- 2 - ETICS
- 3 - stávající zdivo
- 4 - vodící lišta
- 5 - okno
- 6 - pohledová část krycího plechu

Vypracoval	Ing. Klícha Jan	Ing. Klícha Jan - autorizovaný inženýr Expresprojekt - projekční kancelář IČO : 10342311 Mobil : 731 937 233, 603 909 194 email : klichajan@volny.cz web : http://expresprojekt.webuje.cz/	
Kreslil	Ing. Klícha Jan		
Vedoucí projektu	Ing. Klícha Jan		
Investor	Město Sokolov, Rokycanova 1929, Sokolov 356 01		
Stavba  <b>Stavební úpravy administrativního domu</b> Karla Hynka Máchy 1275, Sokolov 356 01		č.zakázky	
		Datum	12.2017
		Stupeň	dokumentace pro stavební řízení
		Měřítko	1:25
Předmět	SO2 - zateplení spodní části stavby, provedení úprav pod úrovní terénu Detail D - návrhový stav	Č. výkresu	Č. paré
		D.1.a.2-17	